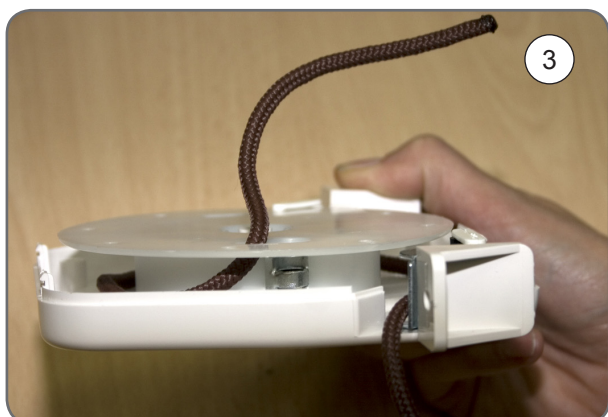


## Instrukcja obsługi ZWU z zastosowaniem linki

1. Ściągamy pokrywę zewnętrzną
2. Zakończenie linki zabezpieczamy przed rozwarstwianiem (np.: stopić przy użyciu zapalniczki) [1].



3. Linkę umieszczamy w zwijaczu przewlekając zgodnie ze zdjęciem [2].
4. Zabezpieczony koniec linki przekładamy przez otwór zaczepowy znajdujący się w części A zwijacza [3], [4].



5. Napinamy linkę, a następnie zwalniamy blokadę przytrzymując szpulę ręką [5]. Linka zostanie samoczynnie zwinięta.
6. Po upewnieniu się, że wszystkie detale współpracują ze sobą prawidłowo zatrzaskujemy obudowę zewnętrzną zwijacza.

